

BASES participa da homenagem aos aposentados

Em comemoração ao Dia do Aposentado (24 de janeiro), o Instituto Cultural de Seguridade Social (ICSS) homenageou assistidos indicados pelos fundos de pensão. O evento aconteceu no dia 23 de janeiro, no auditório da Academia Brasileira de Letras, Rio de Janeiro.

O Presidente Ednaldo Moitinho e o Diretor Administrativo e Financeiro da BASES, Erenaldo Brito, participaram da cerimônia em companhia da aposentada Nena Jacob, que foi homenageada juntamente com participantes de outras entidades de previdência. "Me senti prestigiada. Fiquei emocionada em ser homenageada pela BASES", explica Nena.

Nena é carioca e entrou no Baneb em julho de 1966. No banco, atuou em diversos setores, todos na cidade do Rio de Janeiro, se aposentou por tempo de serviço em março de 1996. Para a aposentada o benefício recebido pela Fundação é importantíssimo para manter o padrão de vida após a aposentadoria do INSS.

Oportunidade - Como nos anos anteriores, os dirigentes aproveitaram a estada no Rio de Janeiro para se encontrarem com participantes residentes naquela cidade. Eles conversaram, entre outros assuntos, sobre os investimentos da BASES e sobre o andamento do pedido de transferência de gerenciamento dos planos.



A aposentada Nena Jacob entre os dirigentes Erenaldo Brito (esq) e Ednaldo Moitinho



Dirigentes com participantes do Rio de Janeiro, o advogado Sérgio de Andréa Ferreira (primeiro a esq) e o atuário Sérgio Aureliano (último a dir)

2

Medida Provisória estabelece nova tabela de Imposto de Renda

3

Confira informações sobre o pedido de transferência de gerenciamento

4

Saúde dos Olhos: Entenda quais são as doenças e como evitá-las

Balancete Sintético

Dezembro/2008

Plano Básico (CNPB: 19.860.002-65)

ATIVO	
DISPONÍVEL	342.399,32
CONTAS A RECEBER	70.805,01
APLICAÇÕES	446.813.887,29
RENTA FIXA	423.394.630,49
RENTA VARIÁVEL	1.331.281,98
IMÓVEIS	15.959.114,03
EMPRÉSTIMOS A PARTICIPANTES	6.128.860,79
BENS DE USO PRÓPRIO	63.433,95
TOTAL DO ATIVO	447.290.525,57

PASSIVO	
CONTAS A PAGAR CONTINGENCIAL	740.539,90
COMPROMISSOS COM PARTICIPANTES E ASSISTIDOS	330.670.486,99
BENEFÍCIOS CONCEDIDOS	317.430.676,73
BENEFÍCIOS A CONCEDER	13.239.810,26
FUNDOS	14.003.720,83
EQUILÍBRIO TÉCNICO	101.035.845,83
SUPERÁVIT TÉCNICO ACUMULADO	101.035.845,83
RESERVA DE CONTINGÊNCIA	82.667.621,75
RESERVA PARA REVISÃO DO PLANO	18.368.224,08
TOTAL DO PASSIVO	447.290.525,57

DEMONSTRAÇÃO DE RESULTADOS	
(+) CONTRIBUIÇÕES RECEBIDAS	241.767,17
(-) BENEFÍCIOS PAGOS	(2.475.450,93)
(+) RENDIMENTOS DAS APLICAÇÕES	5.827.004,52
(=) RECURSOS LÍQUIDOS	3.593.320,76
(-) DESPESA COM ADMINISTRAÇÃO	(141.343,89)
(-) ATUALIZAÇÃO DE VALORES EM LITÍGIO	(1.482.352,89)
(-) ATUALIZAÇÃO DOS COMPROMISSOS COM PARTICIPANTES E ASSISTIDOS	1.086.353,08
(-) ATUALIZAÇÃO DE FUNDOS PARA RISCOS FUTUROS	(89.851,31)
(=) SUPERÁVIT DO MÊS	2.966.125,75

Plano Misto (CNPB: 19.980.037-11)

ATIVO	
DISPONÍVEL	129.132,68
CONTAS A RECEBER	210.804,50
APLICAÇÕES	171.070.193,72
RENTA FIXA	159.679.286,00
RENTA VARIÁVEL	502.080,42
IMÓVEIS	6.018.829,12
EMPRÉSTIMOS A PARTICIPANTES	4.869.998,18
BENS DE USO PRÓPRIO	23.923,51
TOTAL DO ATIVO	171.434.054,41

PASSIVO	
CONTAS A PAGAR	1.737.056,11
COMPROMISSOS COM PARTICIPANTES E ASSISTIDOS	121.384.202,06
BENEFÍCIOS CONCEDIDOS	28.388.993,96
BENEFÍCIOS A CONCEDER	92.995.208,10
FUNDOS	27.769.053,09
EQUILÍBRIO TÉCNICO	20.543.743,15
SUPERÁVIT TÉCNICO ACUMULADO	20.543.743,15
RESERVA DE CONTINGÊNCIA	20.543.743,15
TOTAL DO PASSIVO	171.434.054,41

DEMONSTRAÇÃO DE RESULTADOS	
(+) CONTRIBUIÇÕES RECEBIDAS	242.203,73
(-) BENEFÍCIOS PAGOS	(395.508,63)
(+) RENDIMENTOS DAS APLICAÇÕES	2.098.121,76
(=) RECURSOS LÍQUIDOS	1.944.816,86
(-) DESPESA COM ADMINISTRAÇÃO	(52.392,11)
(-) ATUALIZAÇÃO DOS COMPROMISSOS COM PARTICIPANTES E ASSISTIDOS	(293.215,98)
(-) ATUALIZAÇÃO DE FUNDOS PARA RISCOS FUTUROS	(811.726,12)
(=) SUPERÁVIT DO MÊS	787.482,65

Erenaldo de Sousa Brito
DIRETOR ADM. FINANCEIRO

Antônio Fernandes de Oliveira
CONTADOR

Medida Provisória estabelece nova tabela de IR



A aprovação da Medida Provisória (MP) 451, que entre outros benefícios fiscais, criou

ou mais duas alíquotas na tabela do Imposto de Renda da Pessoa Física, deu um alívio para o bolso do contribuinte já em janeiro de 2009.

Na MP nº 451, publicada no Diário Oficial da União de 16 de dezembro de 2008, foram feitas importantes alterações nas tabelas progressivas utilizadas para cálculo do Imposto de Renda para

os anos de 2009 e 2010. As alterações consistem na criação de mais duas faixas com alíquotas de 7,5% e 22,5%.

Com isso, mudou também a dedução por dependente. Anteriormente, a dedução era de R\$ 137,99. A partir de janeiro de 2009 passou a ser de R\$ 144,20.

A Receita Federal confirmou que o prazo de entrega da declaração de Imposto de Renda Pessoa Física deste ano começa em 2 de março e vai até 30 de abril.

A BASES encaminhou o Informe de Rendimentos dos participantes assistidos e autopatrocinados no início do mês de fevereiro.

TABELA PROGRESSIVA DE IMPOSTO DE RENDA

Base de Cálculo (R\$)	Alíquota (%)	Parcela a Deduzir do IR (R\$)
Até 1.434,59	isento	0,00
De 1.434,60 até 2.150,00	7,5	107,59
De 2.150,01 até 2.866,70	22,5	483,84
Acima de 3.582,00	27,5	662,94

Entidades devem adotar a tábua atuarial AT 83

A partir deste ano, os fundos de pensão que ainda não cumpriram a exigência do Conselho de Gestão de Previdência Complementar (CGPC), terão de aumentar seus montantes financeiros para suprir a mudança da tábua atuarial de AT 49 para AT 83.

Enquanto a tábua AT-49 prevê que uma pessoa de 55 anos viva, em média, até 77 anos, a AT-83 prevê uma expectativa de vida até os 82 anos.

Atualmente, a média de vida dos brasileiros é de 72,3 anos. Pelas projeções do IBGE, a expectativa de vida dos brasileiros continuará crescendo nas próximas décadas.

Por isso, a AT 83, cuja expectativa de

vida está adequada à longevidade da população brasileira, proporciona maior confiança às estimativas refletidas no cálculo atuarial de seus planos de benefícios.

A BASES, já prevendo o aumento da longevidade da população brasileira, utiliza a Tábua AT 83 nas premissas atuariais dos seus planos de benefícios desde 2002.

A importância da tábua atuarial é fundamental para definir quanto o participante irá receber quando se aposentar. Pela tábua se define quanto um indivíduo tende a viver e com base nisso se faz os cálculos para o pagamento do benefício.

Transferência de Gerenciamento

O Conselho de Gestão da Previdência Complementar – CGPC iniciou julgamento, em reunião realizada no dia 16 de fevereiro, do recurso administrativo interposto pela BASES, em fevereiro de 2008, contra decisão do então Secretário de Previdência Complementar – SPC, que autorizava a transferência de gerenciamento dos planos de benefícios da Fundação Baneb para o Multipensions Bradesco.

Mesmo após brilhante defesa do Dr. Sergio de Andréa Ferreira, advogado contratado pela BASES, especialista na área de Previdência Complementar e Direito Público, o relator decidiu pelo não conhecimento do recurso. Entretanto, a

ABRAPP (Associação Brasileira das Entidades Fechadas de Previdência Complementar) e a ANAPAR (Associação Nacional dos Participantes de Fundos de Pensão) pediram vistas do processo, o que suspendeu o julgamento por prazo ainda indeterminado.

Na seara judicial, a AFABANE (Associação dos Funcionários Aposentados do Banco do Estado da Bahia) peticionou para entrar na ação como assistente da BASES, defendendo os interesses dos participantes assistidos, lutando contra a referida transferência. Também houve o ingresso do Banco Alvorada, do Multipensions Bradesco e da Baneb Corretora como partes rés no processo.

Anunciado reajuste dos aposentados que recebem acima do mínimo

O Governo anunciou que os benefícios da Previdência Social, com valores acima de um salário mínimo, vão ter um reajuste de 5,92%. Para os Planos de Benefícios da BASES, os Regulamentos preveem reajustes da seguinte maneira:

Plano Básico: a correção deve ser pelo INPC ou índice divulgado pela Previdência Social, optando pelo que for maior entre os dois índices (art. 84).

Plano Misto: a correção deve ser feita pelo IGP-M (art. 57, 'a', § único). Em ambos os Planos, os reajustes devem acontecer na mesma época do INSS,

utilizando, inclusive, o mesmo período acumulado considerado pela Previdência Social.

O aumento foi retroativo ao mês de fevereiro. Segundo o artigo 6º da Portaria Interministerial MPS/MF n.º 48, de 12 de fevereiro de 2009, o período acumulado considerado foi março de 2008 a janeiro de 2009, mesmo período utilizado pela Fundação. Dessa forma, os reajustes dos benefícios da BASES foram de 5,92% para o Plano Básico; e de 8,54%, para o Misto. Os assistidos da BASES já receberão o reajuste a partir do benefício de fevereiro.

CALENDÁRIO DE PAGAMENTO DE BENEFÍCIOS - 2009

Mês	Data	Mês	Data
janeiro	23	julho	24
Fevereiro	20	agosto	25
março	25	setembro	25
abril	24	outubro	23
maio	25	novembro	25
junho	23	dezembro	23

Quadro de Participantes

Janeiro/2009

Quantitativo

DISCRIMINAÇÃO	BÁSICO	MISTO	TOTAL
Ativos	189	837	1.026
Assistidos	1.118	240	1.358
TOTAL	1.307	1.077	2.384

Pagamento de Benefícios

Plano Básico

TIPO	BENEFICIÁRIOS	VALOR (R\$)
T. Serviço	598	1.596.056,81
Invalidez	342	369.220,49
Idade	11	9.473,12
Pensão	164	243.038,88
TOTAL	1.115	2.217.789,30

Plano Misto

TIPO	BENEFICIÁRIOS	VALOR (R\$)
T. Serviço	18	24.677,30
Invalidez	120	134.075,37
Pré-Invalidez	92	54.579,82
Pensão	10	15.089,02
TOTAL	240	228.421,51

Reserva de Poupança

	PLANO BÁSICO	PLANO MISTO
Devoluções	1	3
Valor (R\$)	8.462,52	287.643,77

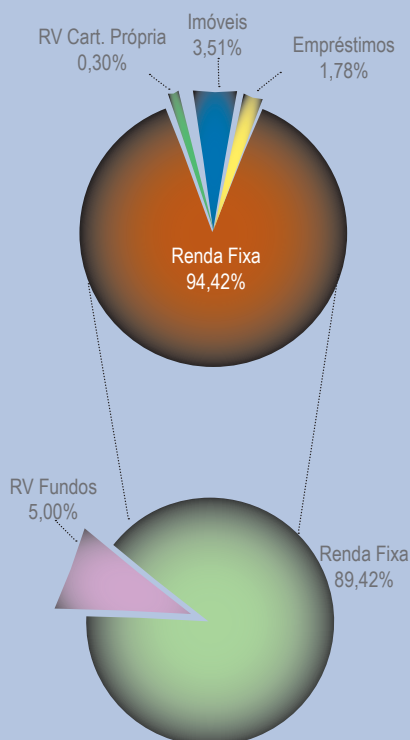
Novos Assistidos

EROTILDES DE JESUS NASCIMENTO
GLEIDE MARLI CORREA LORDELO
JIZONITA CHAVES MOTA
NAILDA RANGEL CABRAL DE ROMA
ENOIDE OLIVEIRA BARBOSA

Distribuição dos Investimentos

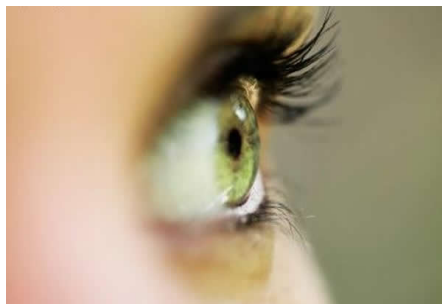
Janeiro/2009

R\$ 624.044.504,83



RV = Renda Variável

A saúde dos olhos



A visão é um dos sentidos mais importantes e requer muitos cuidados. Por volta dos 40 anos de idade, todas as pessoas começam a sofrer de um mesmo problema, que é o "endurecimento" de uma lente interna do olho chamada de cristalino.

O tratamento para isto é o uso de óculos diferentes para ver de longe e de perto e, em alguns casos, de colírios específicos - ambos indicados somente pelo oftalmologista. Mas, além do endurecimento do cristalino, outros problemas surgem com a idade. A catarata e o glaucoma são os mais comuns.

Entenda o que são essas doenças e veja como evitá-las:

- **Catarata:** ocorre quando o cristalino começa a ficar opaco. Ela pode ser

causada por doenças como a diabetes e problemas hormonais, além de ter um fator hereditário. Quando a doença está muito avançada, é necessário fazer uma cirurgia que retira o cristalino e o substitui por uma lente. Para evitar que se chegue a este ponto, é necessário consultar o oftalmologista regularmente, desde os primeiros sintomas, para fazer o tratamento preventivo.

- **Glaucoma:** é o excesso de pressão ocular, que faz com que o campo de visão se torne cada vez menor. Se não tratado, pode levar à cegueira. O tratamento passa pela medida da pressão ocular, feita periodicamente pelo oftalmologista, e pelo uso de colírio e medicamentos. Em último caso, é possível fazer uma cirurgia que resolve parcialmente o problema.

Os óculos devem ser regularmente revisados, principalmente naqueles pacientes que apresentam hipertensão arterial e diabetes mellitus. Nos diabéticos é fundamental que se mantenha o adequado controle dos níveis glicêmicos, já que a retinopatia diabética, decorrente desse descontrole, pode causar grandes danos visuais irreversíveis ou ainda cegueira.

ESTÍMULOS MENTAIS

Localize no quadro os NOMES DE CARROS relacionados abaixo:

ASTRA
CELTA
CORSA
ECOSPORT
FIESTA
FOCUS
FUSCA
IDEA
MAREA
PALIO
SANTANA
VITARA

T	I	A	E	C	T	U	A	A	S	S	T	L	E
U	R	A	T	S	O	D	U	E	T	A	A	E	F
O	I	O	A	S	R	E	C	U	C	U	I	S	
A	O	O	P	F	E	T	S	R	A	S	S	R	L
S	S	E	O	S	S	I	S	A	S	R	T	S	F
S	F	C	O	E	O	A	F	O	V	S	T	A	A
T	U	T	S	C	N	C	M	A	R	E	A	S	L
S	A	F	R	T	V	F	E	T	S	I	A	S	A
T	U	A	A	A	F	A	P	C	O	O	R	A	S
U	R	N	A	A	R	R	A	A	M	T	A	S	A
C	A	S	P	L	P	F	E	N	I	L	T	A	U
A	E	O	C	S	O	L	S	S	D	I	I	S	E
A	T	L	E	C	P	A	I	C	E	R	V	O	U
O	I	L	A	P	F	U	S	C	A	R	O	M	P

BASES

Publicação gratuita e dirigida aos participantes e assistidos da BASES
Rua da Grécia, 8. Ed. Serra da Raiz, 9º andar . Comércio
CEP: 40.010-010 - Salvador - Bahia

Tel.: (71)3319-6300 FAX: (71)3319-6327

e-mail: bases@fundacaobaneb.com.br - www.fundacaobaneb.com.br

DIRETORIA EXECUTIVA

Ednaldo Moitinho Alves - Presidente

Erenaldo de Sousa Brito - Diretor Administrativo-Financeiro

Ednaldo Moitinho Alves - Diretor de Seguridade

CONSELHO DELIBERATIVO

Efetivos:

José Aziz Raimundo Filho - Presidente

Ezequiel dos Anjos

Antônio Alberto Pinto B. de Souza

Frederico Sidney Vaz Porto Cox

Vanise Vieira do Nascimento

Suplentes:

Sandra Maria Galvão Oliveira

Luiz Edmundo da Silva Argolo

CONSELHO FISCAL

Efetivos:

Dirlene Rios da Silva - Presidente

Lauzimar Gomes Lima

Silvadir Duarte A. Pedrosa

Suplentes:

Marlene de Jesus Nascimento

Anderson Souza Ramos

Odeval Fonseca Araújo

PATROCINADORES

Banco Alvorada S/A, Baneb Corretora de Seguros e Fundação Baneb

de Seguridade Social - BASES

JORNALISTA RESPONSÁVEL

Eliana Pires (MTBA - n.º 2694)

TIRAGEM - 2.800 exemplares